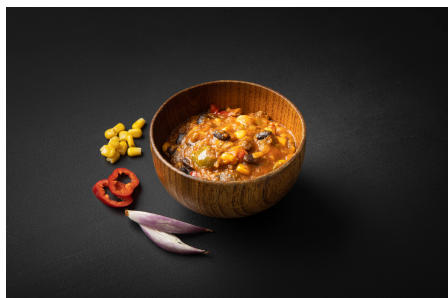


Real Turmat / / 6018 Taco Auflauf

6018 Taco Auflauf



Gewicht

Netto: 111 g
Brutto: 128 g
Zubereitet: 420 g

Haltbarkeit

Das Produkt hat ein Mindesthaltbarkeitsdatum von 5 Jahren ab Herstellungsdatum bei Zimmertemperatur lagern. Ein geöffneter Beutel ist wie Frischware zu behandeln. Die Mahlzeit sollte innerhalb von 2 Stunden nach dem hinzugeben von Wasser verzehrt werden.

Zubereitung

Obere Kante des Beutels an der Reißmarkierung abtrennen. Warmes Wasser bis zur Füllmarkierung hinzufügen (3,1 dl). Umrühren. Beutel mit dem Verschluss schließen und 8 Minuten ziehen lassen.

Gut alleine, oder mit Ihrem Zubehör

Zutaten

Taco Fleisch (Rindfleisch (60%), Kartoffelstärke, Gewürze, Reismehl, Salz, hydrolysiertes Pflanzeneiweiß, Maltodextrin, Zucker, Tomatenpulver, Stabilisator (E451, E450), Dextrose, Antioxidantien (E301, E392)) (21%), Paprika (15%), Tomaten, Bohnen (13%), Zwiebeln (8,5%), Mais (5,3%), Tomatenpaste, Rapsöl, Lauch, Maisstärke, **Sellerie**, Tacogewürz (Gewürze, Kartoffelstärke, Rieselhilfen (Siliciumdioxid)), Fleischbouillon (Hefeextrakt, Maltodextrin, Salz, Rapsöl, Fleischextrakt, brauner Zucker, Zwiebeln), Knoblauch, Gewürze, Antioxidans (Ascorbinsäure).

Allergene: Sellerie.

Glutenfrei, Laktosefrei, Ohne Milch

GTIN F-pak:	7036480060183
Artikelnummer 10 Stck:	6018
GTIN D-pak 10 Stck:	07036489060184
TARIC code:	2005998092
Herkunft:	Norway / Norge
<div><div></div></div>	

Nährstoffe

	Pro 100 g	Pro portion	Pro 100 g Fertigprodukt	Energie %
Energie (kJ)	1990	2209	526	
Energie (kcal)	475	528	126	
Fett (g)	29	32	7,6	57
↳ Davon gesättigte Fettsäuren (g)	5,1	5,6	1,3	
Kohlenhydrate (g)	33	37	8,8	29
↳ Davon Zucker (g)	10,4	11,5	2,7	
Ballaststoffe (g)	10	11	2,5	
Protein (g)	16	18	4,3	14
Salz (g)	3,3	3,6	0,9	
Wasser	Max 5 %			

Mikrobiologische Anforderungen

Mikroorganismen	Ziel (cfu / g)	Max (cfu / g)	Ref. verfahren
Gesamt	<10 000	100 000	NMKL 86
Coliforme	0	<10	NMKL 44
E. coli	0	<10	NMKL 125
Bacillus cereus	0	<10	NMKL 67
Salmonella	0	0 / 25 g	NMKL 71/PCR
Schimmel und hefe	<100	5000	NMKL 98

Meursing Tabelle

	Stärke	Zucker	Milchprotein	Milchfett
Grams	15,3	0,0	0,0	0,0
Prozent	13,7	0,0	0,0	0,0

DRYTECH AS - ØRNEVEGEN 110 – 9015 TROMSØ, NORWAY - TELEPHONE: +47 77 60 03 00 - E-MAIL: POST@DRYTECH.NO - REALOUTDOORFOOD.COM

Vi bruker informasjonskapsler (cookies). Ved å fortsette å bruke nettstedet godtar du bruken av disse. Personvern.

Admin